

# ESG

Sustentabilidade e Compromisso do Grupo  
Março 2025



GRUPO  
**GLOBALFER**

· 1973 ·



A Globalfer SGPS, S.A. é uma sociedade anónima com sede em Ferreira do Zêzere, dedicada à gestão de participações sociais, promovendo inovação, crescimento sustentável e criação de valor.

Na Globalfer, acreditamos que o sucesso empresarial deve andar de mãos dadas com a responsabilidade social, ambiental e económica. Esta brochura reflete a nossa visão e as ações concretas que implementamos para garantir um impacto positivo na sociedade.

Trabalhamos continuamente para adotar práticas responsáveis que minimizem, incentivem o desenvolvimento das comunidades onde operamos e assegurem uma governança transparente e ética.

Os nossos principais compromissos incluem:



**Pilar Ambiental** - Promoção da eficiência energética, gestão responsável de recursos e redução da pegada de carbono.



**Pilar Social** - Valorização dos colaboradores, promoção da diversidade e inclusão, e apoio às comunidades locais.



**Pilar Governança** - Crescimento responsável, inovação contínua e criação de valor a longo prazo.

Esta brochura é um reflexo do nosso compromisso em construir um futuro mais sustentável e responsável. Para uma visão mais aprofundada sobre a nossa estratégia de sustentabilidade, poderão ser disponibilizadas informações adicionais noutras publicações específicas, uma vez que este documento não tem esse propósito.



## Compromisso

Na Globalfer, acreditamos que o crescimento sustentável é um pilar essencial para o sucesso empresarial. A nossa jornada é guiada pelo compromisso com a inovação, responsabilidade social e gestão eficiente dos recursos, assegurando que cada passo que damos contribui para um futuro mais sustentável.

Sabemos que as empresas desempenham um papel fundamental na construção de uma sociedade mais justa e equilibrada. Por isso, adotamos práticas que promovem a eficiência ambiental, o bem-estar dos nossos colaboradores e uma governança transparente e ética.

Estamos conscientes dos desafios e oportunidades que a sustentabilidade nos apresenta e trabalhamos ativamente para gerar impacto positivo junto das comunidades onde operamos.

Esta brochura reflete os nossos esforços e compromissos em matéria de ESG. Continuaremos empenhados em evoluir, inovar e reforçar a nossa responsabilidade para com as gerações presentes e futuras.

*Carlos Ferreira / Manuel Ferreira*





# Pilar Ambiental





## **Gestão sustentável da água**

Reduzindo o consumo hídrico nos processos produtivos.

## **Produção de energia renovável**

Através da instalação progressiva de painéis solares fotovoltaicos.

## **Promoção da reciclagem**

Segregação de resíduos, reduzindo a pegada de carbono.





## **Preservação da biodiversidade**

Através da plantação de árvores autóctones e práticas agrícolas sustentáveis;

## **Modernização da frota automóvel**

Otimização de rotas, minimizando emissões de CO<sub>2</sub>;

## **Eficiência energética**

Transição gradual para energia 100% verde.





**+1940** MWh

Produção de energia  
fotovoltaica.



**+102 143** m<sup>3</sup>

Utilização de água  
de captação própria.



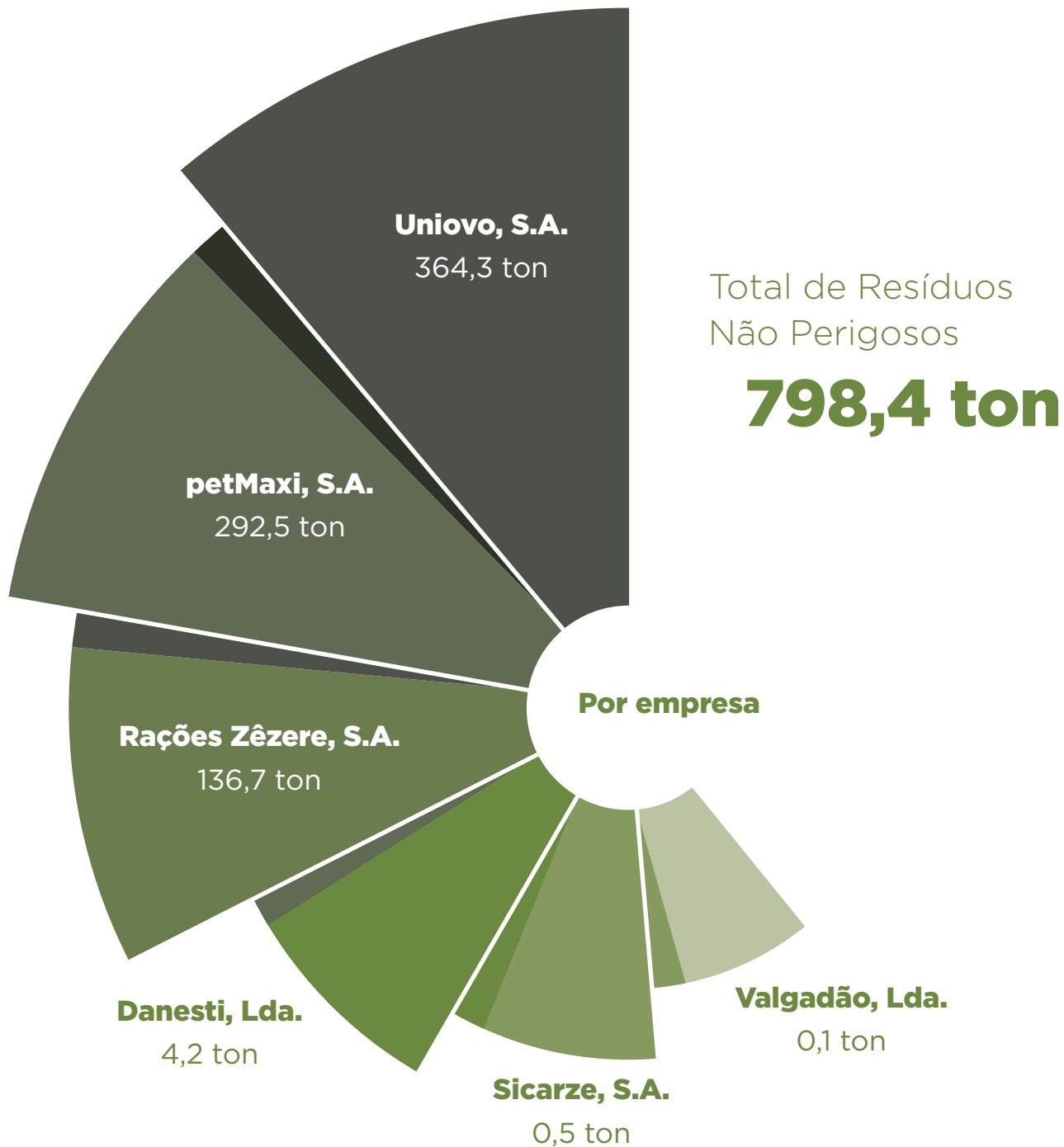
# Resíduos

Na Globalfer, comprometemo-nos com a gestão responsável dos resíduos, minimizando o seu impacto ambiental e promovendo práticas sustentáveis em todas as operações.

**Resíduos Não Perigosos** - Gestão Eficiente - Incluem materiais como papel, plástico, madeira e sucata metálica, resultantes das nossas atividades. Para reduzir a sua geração e maximizar a reutilização, implementamos processos de separação e reciclagem, garantindo um encaminhamento adequado.

**Reutilização e Reciclagem** - Sempre que possível, privilegiamos a valorização dos resíduos, integrando-os novamente na cadeia produtiva. Trabalhamos com parceiros certificados para otimizar a reciclagem e minimizar o envio para aterros.

Através destas iniciativas, reforçamos o nosso compromisso com a economia circular e a redução do impacto ambiental, contribuindo para um futuro mais sustentável.



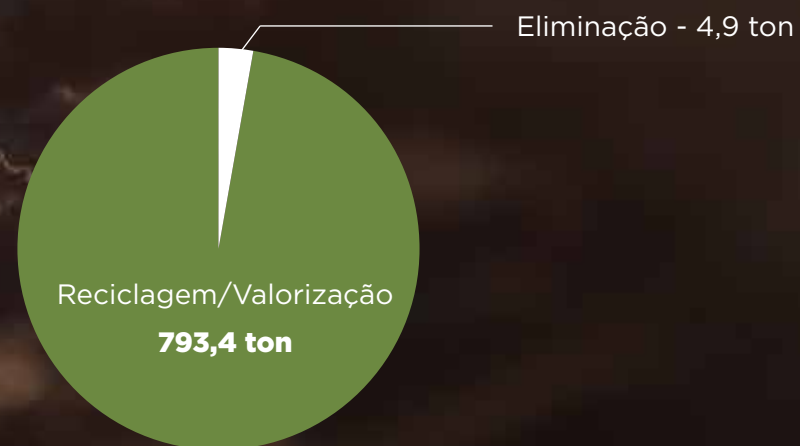




# Reciclagem

2024

Espalhamento no Solo	345,3 ton
Valorização Agrícola como fertilizante	59,9 ton
Reciclagem de papel / cartão	57,7 ton
Reciclagem de plástico	74,0 ton
Reciclagem de madeira	144,4 ton
Reciclagem de metal	20,5 ton
Reincorporação de RCD	91,3 ton





# Resíduos Perigosos

Na Globalfer, comprometemo-nos com a gestão responsável dos resíduos, minimizando o seu impacto ambiental e promovendo práticas sustentáveis em todas as operações.

**Resíduos Perigosos** - Gestão Rigorosa - Incluem substâncias como óleos usados, solventes, baterias e resíduos químicos provenientes das nossas atividades. Para garantir a segurança ambiental e humana, seguimos protocolos rigorosos de armazenamento, manuseio e descarte, em conformidade com a legislação aplicável.

Por meio dessas iniciativas, reafirmamos o nosso compromisso com a economia circular e a minimização do impacto ambiental, promovendo um futuro mais sustentável.

Reciclagem/Valorização - **10,4 ton**

Eliminação - **4,6 ton**

Total de Resíduos Perigosos

**15,1 ton**





# Pilar Social

3 SAÚDE DE QUALIDADE

4 EDUCAÇÃO DE QUALIDADE

5 IGUALDADE DE GÊNERO

8 TRABALHO DIGNO E CRESCIMENTO ECONÔMICO



## Formação contínua

Igualdade de oportunidades, progressão na carreira e formação contínua para os colaboradores;

## Relações de confiança

Relações de confiança e continuidade com clientes, fornecedores e parceiros institucionais;

## Ambientes saudáveis

Promoção da segurança e bem-estar, garantindo ambientes de trabalho saudáveis e seguros.



## **Apoio a iniciativas sociais**

Colaborando com IPSS, associações desportivas e culturais;

## **Acesso a cuidados de saúde**

Através de seguros e parcerias com prestadores locais;

## **Ambiente de trabalho inclusivo**

Onde cada pessoa tem oportunidade de crescer.





**331**

colaboradores

---

**9 422H**

de formação aos  
nossos colaboradores

---



**32,00%**

mulheres em cargos  
de gestão / direção



# Pilar Governança





## Ética empresarial

Compliance e ética empresarial, garantindo a conformidade com regulamentos e boas práticas;

## Gestão Responsável

Gestão responsável dos recursos, assegurando um crescimento económico sólido e sustentável;

## Segurança alimentar

Compromisso com a segurança alimentar e qualidade dos produtos e serviços;





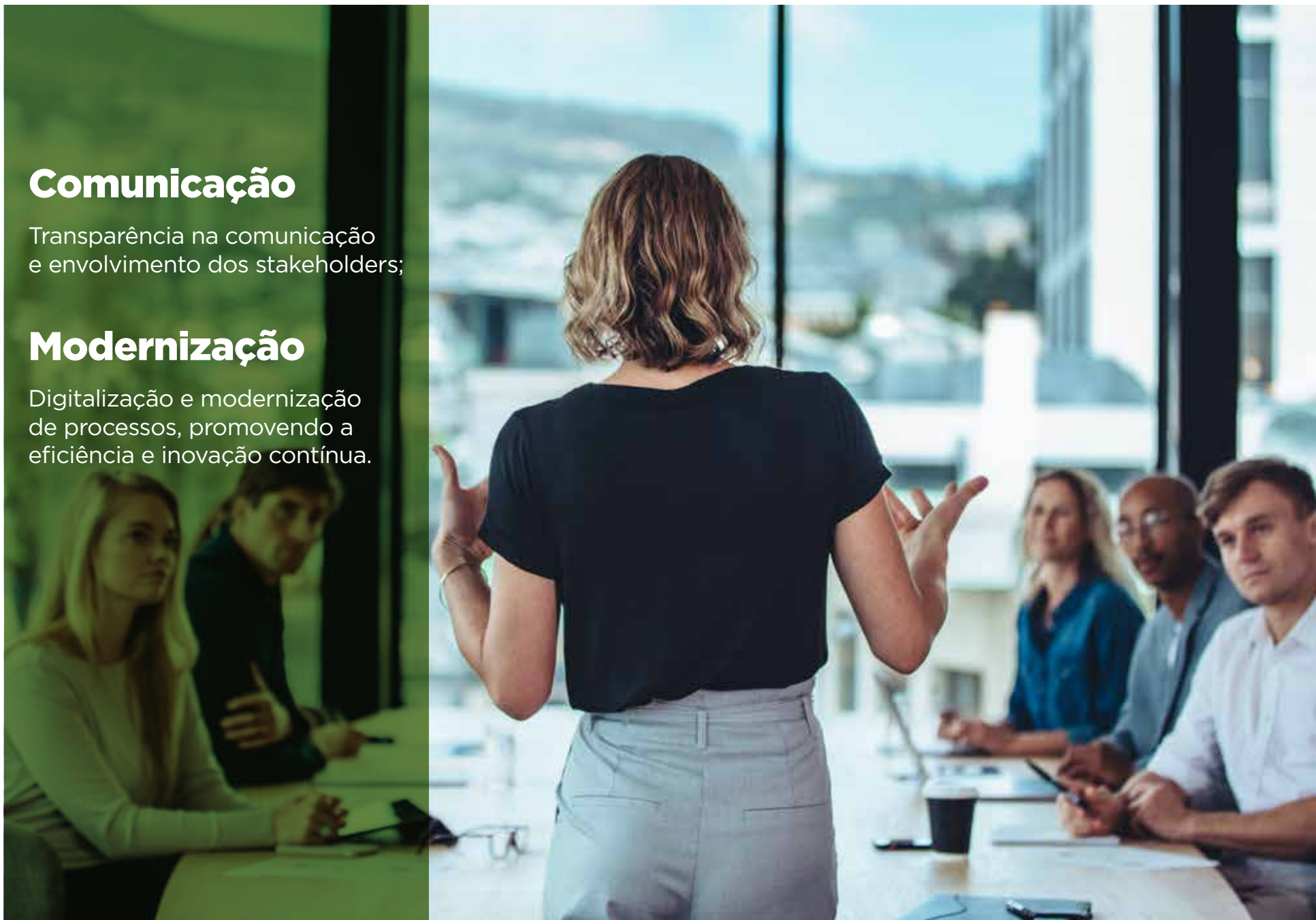


## Comunicação

Transparência na comunicação e envolvimento dos stakeholders;

## Modernização

Digitalização e modernização de processos, promovendo a eficiência e inovação contínua.





# SICARZE

*A vida ganha sabor!*

## Industria de carnes.

A SICARZE é especializada na produção de carnes e produtos à base de carne, entreposto e distribuição de géneros alimentícios, com foco na qualidade e sustentabilidade. A empresa atua no mercado nacional e internacional, sempre alinhada com as práticas responsáveis do grupo.

100,00%

- 3 SAÚDE DE QUALIDADE
- 4 EDUCAÇÃO DE QUALIDADE
- 5 IGUALDADE DE GÊNERO
- 7 ENERGIAS RENOVÁVEIS E ACESSÍVEIS
- 12 PRODUÇÃO E CONSUMO SUSTENTÁVEIS
- 15 PROTEGER A VIDA TERRESTRE



# Ambiente

Acreditamos que a preservação dos recursos naturais é essencial para um futuro sustentável. Por isso, apostamos em:

## Energia Renovável

Produção de energia elétrica a partir de painéis solares fotovoltaicos e consumo de energia proveniente de fontes 100% renováveis.

## Proteção da Biodiversidade

Plantação de árvores autóctones, promovendo a regeneração dos ecossistemas locais.



## Energia Verde

Caminhamos para um modelo mais sustentável, com a adoção gradual de energia 100% verde.

## Gestão de Resíduos

Implementação de práticas de reciclagem e redução do desperdício, minimizando o impacto ambiental.



# Social

Investimos no crescimento dos nossos colaboradores e no apoio à comunidade através de:

## Desenvolvimento e Formação

Parcerias com institutos e escolas tecnológicas para fortalecer as competências e motivações da equipa.

## Bem-Estar e Saúde

Melhoria no acesso a cuidados de saúde através de seguros e benefícios para os colaboradores.



## Apoio Social e Educativo

Contribuição para causas sociais e educativas, adaptadas às necessidades das comunidades e instituições de solidariedade social.

## Parcerias Locais

Promoção de relações saudáveis com empresas e comércio local, incentivando o desenvolvimento regional.





# Governança

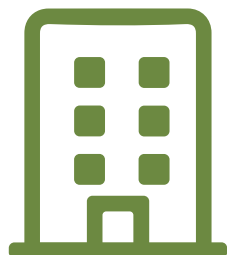
Acreditamos que um crescimento sustentável só é possível com transparência, ética e responsabilidade. Assim, seguimos princípios rigorosos de:

## Segurança e Qualidade

A Política de Segurança Alimentar e Sustentabilidade da SICARZE garante a entrega de produtos seguros e sustentáveis aos clientes e consumidores.

## Ética e Compliance

Governança baseada em rigor corporativo e conformidade, assegurando a integridade em todas as operações.





# uniOVO

*Oriamente Bom.*

## Produção de ovos.

A Uniovo é uma empresa dedicada à produção e comercialização de ovos. Com compromisso com a qualidade e segurança alimentar, a empresa assegura processos eficientes e sustentáveis em toda a sua operação, atendendo ao mercado nacional e internacional.

100,00%

- 3** SAÚDE DE QUALIDADE
- 4** EDUCAÇÃO DE QUALIDADE
- 5** IGUALDADE DE GÊNERO
- 7** ENERGIAS RENOVÁVEIS E ACESSÍVEIS
- 8** TRABALHO DIGNO E CRESCIMENTO ECONÔMICO
- 12** PRODUÇÃO E CONSUMO SUSTENTÁVEIS
- 13** AÇÃO CLIMÁTICA
- 15** PROTEGER A VIDA TERRESTRE



# Ambiente

A responsabilidade ambiental está no centro das nossas ações, refletindo-se em iniciativas que minimizam o impacto ecológico:

## Energia Renovável

Instalação progressiva de painéis solares para autoconsumo e transição gradual para energia 100% verde.

## Mobilidade Sustentável

Modernização da frota automóvel ligeira e pesada, com a implementação de rotas de entrega mais eficientes, reduzindo emissões de CO<sub>2</sub>.



## Gestão de Resíduos

Promoção da reciclagem e separação seletiva de resíduos, incentivando a economia circular.

## Eficiência Hídrica e Energética

Utilização de sistemas automáticos de última geração para otimizar o consumo de água e energia, garantindo operações mais sustentáveis.





# Social

Colocamos as pessoas no centro do nosso desenvolvimento, promovendo relações sólidas e iniciativas que geram impacto positivo:

## Parcerias Sustentáveis

Construção de relações de estabilidade, continuidade e confiança com clientes e fornecedores que valorizam práticas ambientais e sociais.

## Compromisso com a Comunidade

Apoio a IPSS, associações humanitárias, desportivas e culturais, contribuindo para um impacto social positivo.

## Igualdade e Inclusão

Promoção da igualdade de género, oportunidades de progressão na carreira e formação contínua para o crescimento dos colaboradores.

## Saúde e Segurança

Fomento da cultura de segurança alimentar, bem-estar e qualidade de vida, tanto para colaboradores quanto para stakeholders.







# Governança

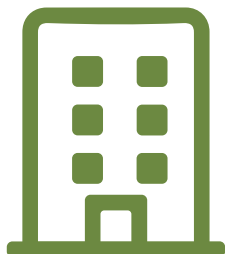
A nossa governança assenta em princípios de ética, transparência e gestão responsável, garantindo um crescimento sustentável:

## Sustentabilidade na Gestão

Planeamento estratégico focado na prosperidade económica e no equilíbrio entre crescimento e responsabilidade social.

## Ética e Compliance

Compromisso com uma gestão responsável, assegurando conformidade com normas e regulamentos.





## Distribuição alimentar.

A Danesti é uma empresa especializada na distribuição alimentar. Focada na excelência e no atendimento de alta qualidade, a empresa fornece uma ampla gama de produtos alimentares, garantindo eficiência e sustentabilidade nas suas operações.



100,00%

<b>3</b> SAÚDE DE QUALIDADE 	<b>4</b> EDUCAÇÃO DE QUALIDADE 	<b>5</b> IGUALDADE DE GÊNERO 	<b>8</b> TRABALHO DIGNO E CRESCIMENTO ECONÔMICO 	<b>12</b> PRODUÇÃO E CONSUMO SUSTENTÁVEIS 	<b>13</b> AÇÃO CLIMÁTICA 
---------------------------------	------------------------------------	----------------------------------	-----------------------------------------------------	-----------------------------------------------	------------------------------



# Ambiente

Apostamos em práticas sustentáveis que minimizam o impacto ambiental e promovem um futuro mais equilibrado:

## Abastecimento Sustentável

Garantia progressiva da origem sustentável de commodities agrícolas, como a soja, nos nossos produtos.

## Gestão Sustentável de Água

Implementação de medidas para reduzir o consumo de água no processo produtivo.

## Gestão Responsável de Resíduos

Promoção da reciclagem e segregação de resíduos, contribuindo para a redução da pegada de carbono.

## Energia Verde

Compromisso com a transição gradual para energia 100% renovável, reduzindo o impacto ambiental.





# Social

Valorizamos as pessoas, promovendo um ambiente de trabalho inclusivo, diverso e enriquecedor, onde cada indivíduo se sente respeitado, tem oportunidades iguais de crescimento:

## Equidade Salarial

Garantia de igualdade remuneratória entre homens e mulheres para funções de igual valor.

## Qualidade de Vida

Promoção do bem-estar dos colaboradores através de eventos ao ar livre, caminhadas e atividades de team building.



## Educação e Bem-Estar

Apoio a programas educacionais e de saúde, promovendo o crescimento profissional e pessoal.

## Diversidade e Inclusão

Criamos um ambiente onde diferentes visões e experiências se unem para fortalecer a nossa cultura organizacional.



# Governança

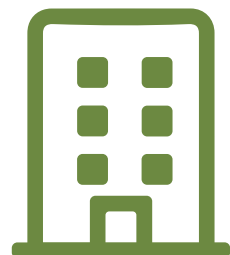
A transparência e a ética são pilares fundamentais da nossa gestão, garantindo um crescimento sustentável e responsável:

## Conformidade e Regulação

Desenvolvimento de mecanismos de compliance que asseguram o cumprimento das regulamentações legais.

## Ética e Transparência

Fortalecimento do envolvimento com stakeholders, promovendo práticas empresariais responsáveis e alinhadas com os mais altos padrões de governança.





# Valgård

N A T U R E Z A

## Agricultura e propriedades.

A Valgård é uma empresa dedicada à agricultura e gestão de propriedades. Com foco em práticas agrícolas sustentáveis, a empresa cultiva produtos de qualidade, contribuindo para a produção responsável e eficiente no setor agrícola.

100,00%





# Ambiente

A nossa abordagem sustentável integra práticas inovadoras para garantir a preservação dos recursos naturais e a eficiência produtiva:

## Preservação dos Ecossistemas

Criação de mosaicos locais de crescimento autóctone em áreas de proteção e implementação de corredores ecológicos para fomentar a biodiversidade.

## Gestão Inteligente da Água

Implementação de sistemas de rega controlada e eficiente de última geração, garantindo autossuficiência e uso responsável dos recursos hídricos.

## Sustentabilidade dos Solos

Promoção da rentabilidade agrícola com respeito pelo equilíbrio ambiental.

## Práticas Agrícolas Sustentáveis

Aplicação de boas práticas agrícolas, promovendo produção biológica e métodos de cultivo intensivos sustentáveis.





# Social

Acreditamos que o crescimento sustentável deve beneficiar as pessoas e as comunidades onde estamos inseridos:

## Saúde e Segurança dos Colaboradores

Melhoria do acesso à saúde com seguros de saúde e outras iniciativas de bem-estar.

## Relação com a Comunidade

Fortalecimento das interligações com comunidades locais, serviços e parceiros.



## Ambientes de Trabalho Seguros

Promoção de condições dignas e seguras para todos os colaboradores.

## Bem-Estar e Qualidade de Vida

Incentivo à vida ativa e promoção do equilíbrio entre saúde e trabalho.







# Governança

A Valgadão baseia a sua gestão em princípios sólidos de ética, transparência e responsabilidade:

## Sustentabilidade e Responsabilidade

Compromisso com a gestão consciente e eficiente dos recursos naturais, financeiros e energéticos.

## Ética e Compliance

Aplicação de práticas governativas rigorosas, assegurando transparência e conformidade com regulamentos e normativas.





## Construção e imobiliária.

A Conzel é uma empresa focada na construção e imobiliária. Com compromisso com a qualidade e inovação, a empresa desenvolve projetos de construção e gestão de propriedades, procurando sempre soluções sustentáveis e eficientes no setor.

66,66%



# Ambiente

Apostamos em práticas inovadoras e sustentáveis para reduzir a pegada ambiental e otimizar o uso de recursos:

## Energia Renovável

Instalação de painéis solares para autoconsumo e garantia de autossustentabilidade energética em zonas comuns.

## Construção Sustentável

Utilização de materiais locais e mão de obra local, reduzindo o impacto ambiental da construção e promovendo a economia circular.



## Mobilidade Verde

Aquisição de veículos elétricos para reduzir emissões de CO<sub>2</sub> e compromisso com a transição gradual para energia 100% verde.

## Sustentabilidade Urbana

Criação de espaços verdes envolventes aos edifícios, promovendo bem-estar e biodiversidade.

## Eficiência Energética

Aplicação de técnicas de última geração em eficiência térmica, reduzindo o consumo de energia.





# Social

Acreditamos que um ambiente saudável e equilibrado contribui para o crescimento dos nossos colaboradores e da comunidade:

## Qualidade de Vida e Bem-Estar

Promoção de uma vida ativa e saudável, incentivando o equilíbrio entre trabalho e lazer.

## Ambiente de Trabalho Seguro e Inclusivo

Garantia de condições seguras para todos os trabalhadores, incluindo migrantes.

## Capacidade Contínua

Parcerias com institutos e escolas tecnológicas para desenvolver competências e motivações dos colaboradores.

## Saúde e Segurança

Acesso a seguros de saúde e outras iniciativas que garantem o bem-estar da equipa.





# Governança

A Conzel rege-se por princípios sólidos de ética, transparência e responsabilidade, assegurando um crescimento sustentável:

## Gestão Sustentável

Compromisso com a utilização consciente e eficiente dos recursos materiais, financeiros e naturais.

## Ética e Compliance

Aplicação de práticas de governança rigorosas, promovendo a transparência e a justiça na gestão dos colaboradores.

## Crescimento Sustentado

Estratégias empresariais focadas na prosperidade económica e na preservação das futuras gerações.





# petMaxi

Petfood.

A petMaxi é especializada na produção e distribuição de petfood. Focada em oferecer produtos de alta qualidade e nutritivos, a empresa atende às necessidades de alimentação de animais de estimação, com compromisso com a saúde e bem-estar dos animais de companhia.

49,00%



- 3 SAÚDE DE QUALIDADE**
- 4 EDUCAÇÃO DE QUALIDADE**
- 7 ENERGIAS RENOVÁVEIS E ACESSÍVEIS**
- 12 PRODUÇÃO E CONSUMO SUSTENTÁVEIS**
- 13 AÇÃO CLIMÁTICA**
- 15 PROTEGER A VIDA TERRESTRE**



# Ambiente

Apostamos em soluções sustentáveis e inovadoras para reduzir o impacto ambiental e otimizar os nossos recursos:

## Energia Renovável

Implementação progressiva de painéis solares para autoconsumo, reduzindo a dependência de fontes não renováveis.

## Embalagens Sustentáveis

Substituição das embalagens de plástico por versões recicláveis, promovendo a economia circular.



## Materiais Reciclados

Alteração dos materiais utilizados na paletização, como filme estirável e placas de cartão, para versões que incorporam material reciclado.

## Eficiência Energética

Otimização do consumo energético através de um sistema integrado de gestão ambiental e energética, garantindo operações mais sustentáveis.





# Social

Acreditamos que relações sólidas e o desenvolvimento das pessoas são essenciais para o crescimento sustentável:

## Parcerias de Confiança

Construção de relações estáveis e duradouras com clientes e fornecedores, baseadas na transparência e confiança mútua.

## Formação e Desenvolvimento

Promoção da capacitação contínua dos colaboradores, através de programas de formação que impulsionam o crescimento individual e empresarial.



## Consciencialização Social

Sensibilização contínua dos stakeholders para práticas sustentáveis e socialmente responsáveis.

## Compromisso com a Comunidade

Apoio a IPSS, associações humanitárias, desportivas e culturais, promovendo o bem-estar social.

## Cultura de Segurança

Implementação de práticas que reforçam a segurança alimentar, saúde e bem-estar no trabalho, bem como a responsabilidade ambiental e energética.





# Governança

Baseamos a nossa governança em princípios de transparência, ética e responsabilidade, assegurando uma gestão eficiente e sustentável:

## Gestão Transparente

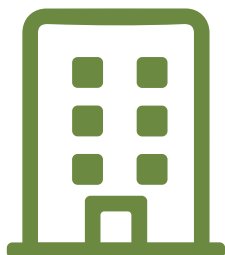
Equilíbrio entre os interesses dos stakeholders, promovendo uma governança justa e responsável.

## Inovação e Crescimento

Foco na modernização dos processos e na criação de valor a longo prazo.

## Ética e Responsabilidade

Compromisso com boas práticas empresariais, garantindo conformidade e integridade em todas as operações.





## Nutrição animal.

A Rações Zêzere é especializada em nutrição animal. A empresa desenvolve e distribui rações de alta qualidade, focadas em promover a saúde e o bem-estar dos animais, com compromisso com a excelência e sustentabilidade nos seus processos.

44,71%

- 3 SAÚDE DE QUALIDADE**
- 4 EDUCAÇÃO DE QUALIDADE**
- 7 ENERGIAS RENOVÁVEIS E ACESSÍVEIS**
- 12 PRODUÇÃO E CONSUMO SUSTENTÁVEIS**
- 13 AÇÃO CLIMÁTICA**
- 15 PROTEGER A VIDA TERRESTRE**



# Ambiente

Na busca por um futuro mais sustentável, apostamos continuamente em práticas inovadoras e responsáveis:

## Eficiência na Mobilidade

Modernização da frota automóvel ligeira e pesada, redefinição de rotas mais eficientes e formação especializada para motoristas, reduzindo a pegada de carbono.

## Energia Renovável

Instalação progressiva de painéis solares para autoconsumo e transição gradual para energia 100% verde



## Embalagens Sustentáveis

Substituição progressiva de plástico convencional por plástico reciclável (RPET) e adoção de embalagens de papel de florestas sustentáveis (FSV) de menor gramagem.

## Gestão de Recursos

Otimização do consumo de água e energia através da implementação de um sistema integrado de gestão ambiental e eficiência energética.





# Social

Acreditamos que o sucesso empresarial está diretamente ligado às pessoas e às comunidades com as quais nos relacionamos:

## Igualdade e Inclusão

Promoção da igualdade de género, oportunidades de progressão na carreira e formação contínua para todos os colaboradores.

## Parcerias Sustentáveis

Relações de confiança e longo prazo com clientes e fornecedores, priorizando parceiros que valorizam práticas ambientais e sociais.



## Bem-Estar e Segurança

Foco na segurança alimentar, saúde e segurança no trabalho, garantindo ambientes seguros e saudáveis.

## Compromisso com a Comunidade

Apoio a instituições sociais, humanitárias, desportivas e culturais, contribuindo para o desenvolvimento local.



# Governança

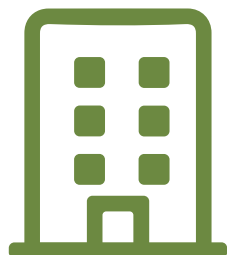
A solidez do nosso crescimento assenta em princípios de transparência, ética e responsabilidade:

## Gestão Sustentável

Todas as iniciativas ambientais e sociais são implementadas com base num regulamento interno sólido, garantindo crescimento sustentado.

## Boas Práticas

Governança alinhada com os mais altos padrões de ética e transparência, promovendo um ambiente empresarial responsável.



## Investimento com Responsabilidade

Planeamento estratégico que assegura prosperidade económica para as próximas gerações, garantindo equilíbrio entre inovação e sustentabilidade.



# ESG

Sustentabilidade e Compromisso do Grupo



GRUPO  
**GLOBALFER**

· 1973 ·